

日調連発第197号
平成28年10月21日

各土地家屋調査士会長 殿

日本土地家屋調査士会連合会長

カシオ計算機製デジタルカメラのあっせん方について（ご案内）

当連合会の会務運営につきましては、ご理解とご協力をいただき感謝申し上げます。

さて、この度、東日本大震災や平成28年熊本地震の際に、デジタルカメラの提供をいただいておりますカシオ計算機株式会社から、平成28年熊本地震の復興事業においても活用いただいているモデル(EX-FR10)の特別価格での提供のご案内がありましたのでお知らせします。

デジタルカメラの購入につきましては、下記 e-casio 特別ページから、注文されるようお願いいたします。

なお、特別ページ入場の際の ID・PW につきましては、別添のチラシ右下に記載のものを入力してください（会員の広場の ID とパスワードとは別のものになります。）。

また、デジタルカメラについてのお問合せにつきましては、下記 URL のホームページにありますお問合せフォームからお願いいたします。

記

e-casio 特別ページ : <http://www.cma-online.com>



現場での業務を効果的にサポート フリーアングル防水カメラ

EX-FR10



カメラ部とモニター部を
分離する
セパレートスタイル



Bluetooth®

カメラ部とモニター部を
Bluetooth®で通信



自撮り棒に装着して
**難しい場所も
簡単に撮影!**

※自撮り棒はオプションです

このような場所の撮影に
役立ちます!

手の届かない高所



作例



屋根やソーラーパネルの状況まで確認



作例



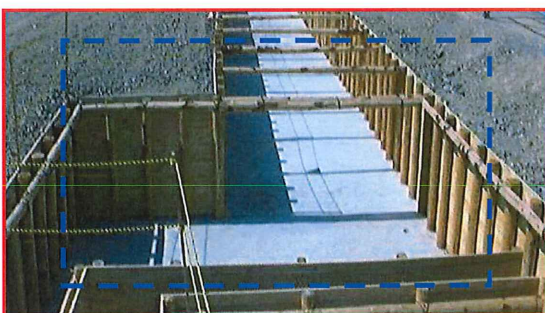
高い梁、狭い隙間も点検

※暗所ではLEDリングライトの装着も必要です。

カメラ部とモニター部を接着し
両手で構えて撮影も可能



広角21mmレンズ搭載
近距離からでも
広い画角で撮影できる!



一般的な
カメラの画角
(広角25mm)

FR10の
画角
(広角21mm)

手の入らない狭所



撮影状況を
手元で確認しながら
撮影可能

お問い合わせはこちらまで

e-casio 特別ページ

<http://www.cma-online.com>

ID:tochi2016

PW:casio



デジタルカメラ本体のみ

レンズとモニターを離して、多様なアングル撮影を実現。

デジタルカメラ EX-FR10

¥14,800+税

色：白 (WE) のみ



用途に合わせたアタッチメント

撮影しづらい箇所での撮影に

※330mmから1045mmまで伸縮可能

マルチアングルスティック

EAM-4

¥5,600+税



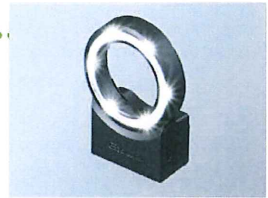
暗所撮影、夜間作業時の撮影に

※カメラ部に取り付け可能なLEDライト

LEDリングライト

EAM-7

¥3,500+税



カメラ部

外形寸法:直径60.9mm×奥行28.8mm(ヒンジ含まず)
質量:約69g(ヒンジ含まず、メモリーカード含む)[※]

※1 16GB:SanDisk Corporation製
16GB microSDHCメモリーカードの場合。

有効画素数	レンズ	F値	撮像素子	ムービー	電池寿命
1400万	広角21mm [※]	F2.8	1/2.3inch	Full HD	約255枚
	※35mmフィルム換算				
無線	無線	センサー	センサー	充電	メモリーカード
Wi-Fi [®]	Bluetooth [®]	加速度センサー	ジャイロセンサー	マイクロUSB	microSDXC対応 [※]
					※メモリーカードは別売りです。

コントローラー部

外形寸法:幅49.7mm×高さ84.2mm×奥行18.9mm
質量:約80g

液晶	センサー
2.0型タッチ液晶	加速度センサー
無線	充電
Bluetooth内蔵	マイクロUSB



一定時間ごとに自動撮影する便利な機能

静止画や動画を自動撮影できるインターバル撮影を搭載。撮影間隔を15秒・2分・5分の3つから選んで、自動連続撮影が可能。さまざまな作業の経過確認などが、手間をかけずに行えます。

撮影した画像をスマホなどに送信可能

Wi-Fiを利用し、FR10で撮影した画像をスマートフォンやタブレット端末などに簡単送信。忙しい現場での情報シェアに活用したり、お客様へ現場の画像データをお送りするなどサービス向上にも利用できます。

※専用アプリ「EXILIM Link」のインストールが必要です。



安心のタフネス設計

水濡れや落下などに強いタフネス設計を採用。
濡れた手でも操作できるので、安心してご利用いただけます。

落下強度2mの耐衝撃性能^{※1}

IPX6、IPX7相当の防水性能^{※2※3}

ホコリに強いIP6Xの防塵性能

動作温度 -10℃~40℃



カメラ部

レンズには指紋の付きにくい防汚コーティングを施したカバーガラスを装着。さらに衝撃をガードするフローティング構造を採用しています。

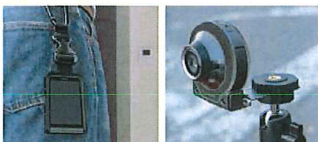
コントローラー部

衝撃による割れを防ぐ強化ガラスと、水滴対応タッチパネルを装備。さらに、グリップ感に優れた感触塗装を施しました。

※1 MIL-Standard 810F Method 516.5-Shockを参考に規定した当社独自規格による試験をクリア(2mの高さから合板への10方向(6面、4面)の落下試験をクリア)。全ての状態において、無破損・無故障を保證するものではありません。落下後の防水は保証しません。※2 IPX6(あらゆる方向からの水の同程度噴霧にも耐えられる)。IPX7(常温水、水道水、かつ静水の水深1mの水槽に本体を静かに沈め、約30分程度水浸しに放置しても、本体内部に浸水せず、カメラとしての性能を保持できる) ※3 水中では操作できません。

便利なアタッチメント

【同梱アタッチメント】



カラビナストラップ

三脚ナット

市販の三脚ネジへの取り付けが可能

※FR10のみネックストラップが同梱となります。

【別売アタッチメント】



【EAM-1】
トライポッドマウンター
三脚アタッチメントと
変換アダプタをセット

【EAM-2】
マルチアングルグリップ
360°回転する台座グリップ

【EAM-3】
マルチアングルベルトセット
カメラを手首や頭部へ
装着できます。長短2種付属。

【EAM-4】
マルチアングルスティック
330mmから1045mmまで
伸縮可能

【EAM-7】
LEDリングライト
カメラ部に取り付け可能な
LEDライト